



Наилучшая производительность

LOWARA® СЕРИЯ 1300 – 50 ГЦ

 **LOWARA**
a xylem brand

Доступно

ЛЕГКИЙ ПОДБОР, ВСЕГДА ПОД РУКОЙ, НУЖНЫЙ НАСОС ДЛЯ РЕШЕНИЯ ВАШЕЙ ЗАДАЧИ

Лучшее соотношение цена/качество
ВЫСОКОЭФФЕКТИВНЫЙ, МОЩНЫЙ

Надежный

**ПРОДОЛЖИТЕЛЬНАЯ РАБОТА ДАЖЕ ПРИ
ПЕРЕКАЧКЕ ЖИДКОСТЕЙ С ТВЕРДЫМИ
ЧАСТИЦАМИ**

Доступные насосы с высокой производительностью

Серия 1300 погружных насосов Lowara® обеспечивает наилучшие характеристики среди аналогов.

Сочетая в себе высокие характеристики и оптимальное соотношение затрат, серия 1300 является наилучшей для решения Ваших задач. Поэтому насосы Lowara являются идеальными для перекачки как сточных, так и ливневых вод в коммунальных применениях. Кроме того Lowara значительно упрощает выбор насоса для Вашего применения. Новая серия погружных насосов 1300 разработана с использованием технологии, основанной и протестированной в самых тяжелых условиях.

Вот почему Вы можете быть уверены в бесперебойной и надежной работе этих насосов. Особенность гидравлической конструкции проточной части обеспечивает высокую эффективность работы и спроектирована с использованием технологии, предотвращающей засорение насоса. Эти насосы будут работать в самых суровых условиях – это новая серия Lowara 1300.

Доступно
Эффективно
Надежно

Среди доступных вариантов исполнения насосов с вихревым и самоочищающимся рабочими колесами очень просто найти нужную модель для Вашего применения. Различные типы используемых рабочих колес позволяют насосу работать с высокой эффективностью и перекачивать различные жидкости с твердыми частицами. Это помогает обеспечить бесперебойную работу, экономию эксплуатационных расходов и оптимизирует энергопотребление. Все насосы серии 1300 оборудованы двигателями, которые предназначены для

надежной работы в положении, полностью погруженном в перекачиваемую среду. Двигатели имеют класс изоляции F или выше, которые гарантируют длительную работу без перегрева, обеспечивая оптимальное охлаждение и длительный срок службы. Кроме того, все насосы позволяют обеспечивать режимы работы с параметрами до 15 пусков в час. Обычно данные насосы устанавливаются в положении для постоянной работы. Однако некоторые модели имеют возможность временной установки, а также могут быть перемещены с одного места на другое. Различные варианты установки насосов Вы можете посмотреть на стр.7.

Область применения

Муниципальная:

- Бытовые стоки
- Канализационные станции
- Бассейны
- Ливневая канализация

Коммерческие здания:

- Дренаж
- Канализационные станции
- Откачка грунтовых вод

Надежное решение

Длительная эксплуатация

Все компоненты изготавливаются из высококачественных материалов для простого обслуживания и долгого срока эксплуатации.

Мощный

Двигатель спроектирован специально для работы в погружном положении. Он может длительно работать без перегрева.

Прочный

Подшипники предназначены для работы в тяжелых условиях и обеспечивают длительную эксплуатацию.

Экологически безопасный

Система охлаждения использует перекачиваемую среду для отвода тепла, не используя опасные жидкости, такие как масло.

Безопасный

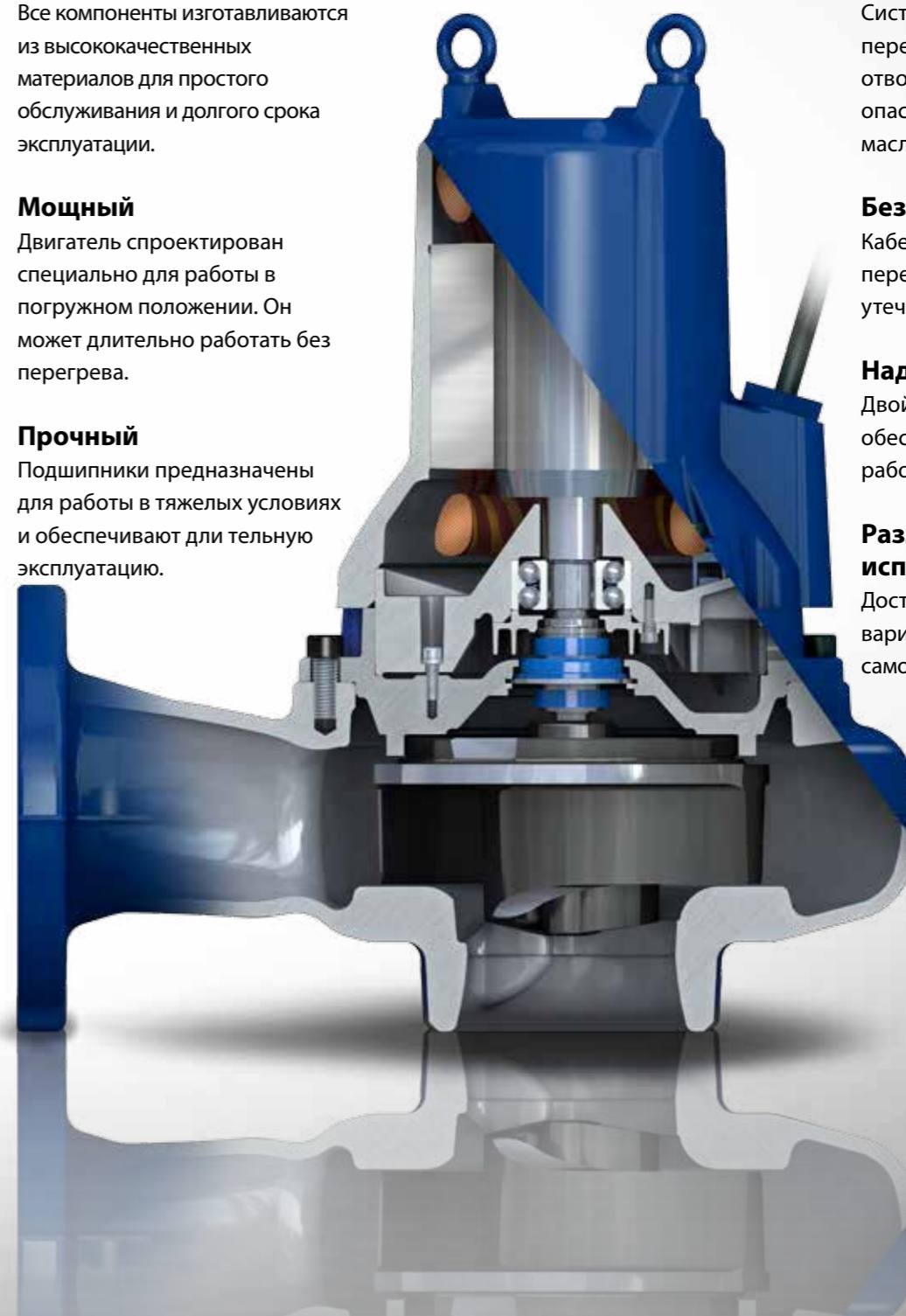
Кабельный ввод предотвращает пережатие кабеля и возможные утечки.

Надежный

Двойное торцевое уплотнение обеспечивает длительную работу и предотвращает утечки.

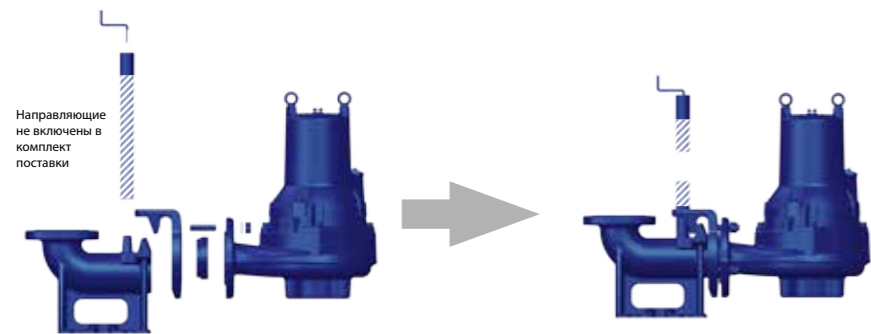
Различные варианты исполнения

Доступны разные варианты рабочих колес - самоочищающееся и вихревое.



Способы установки и возможные аксессуары

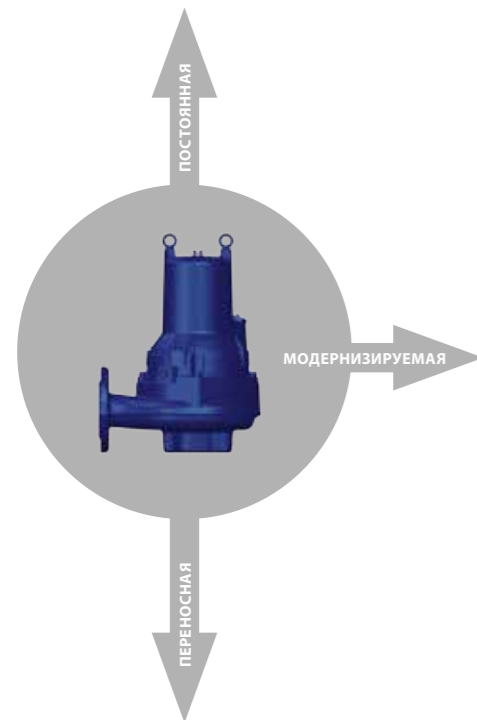
Серия 1300 предназначена для решения Ваших задач. Вы можете заказать насос отдельно или выбрать необходимый набор аксессуаров в зависимости от желаемого способа установки.



Комплект для погружной установки
Насос, закрепленный за скобу на патрубке нагнетания, опускается по 2 направляющим.

Комплект поставки:

- Зацеп на патрубок нагнетания
- Анкерные болты
- Автоматическая трубная муфта
- Верхний кронштейн крепления направляющих



Комплект для замены
Простой комплект для замены старого насоса или модернизации системы

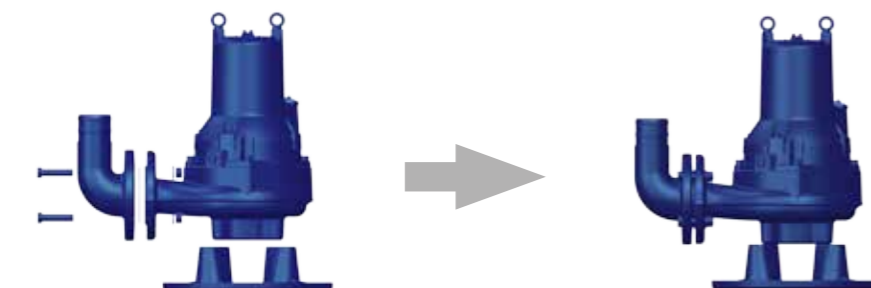
Комплект поставки:

- Зацеп на патрубок нагнетания

Переносная установка

Комплект поставки:

- Адаптер для подключения шланга с болтами
- Опора для установки с болтами



Подбор и заказ

Выберите необходимую модель насоса и получите номер для размещения заказа.

Мы сделали удобный сервис по выбору необходимой модели насоса и подбора аксессуаров. Нужно сделать три простых шага чтобы получить номер для Вашего заказа.

1 Выберите необходимую модель насоса, которая подходит для решения Вашей задачи.

2 Для каждой модели и выбранного типоразмера нагнетательного патрубка есть частично заполненный номер. Выберите Ваш насос из соответствующей таблицы и Вы автоматически получите информацию о номере заказа.

Модель Варианты моделей Размер выходного патрубка (номинальный, мм) Число полюсов Частота (5=50Гц, 6=60Гц) Фаза

1315S-80X.253.---.---/-

Выбранная модель A B C D

Lowara® 1315 Non-clog

Pump Data		1315S	1315M
Model		1315S	1315M
Impeller Type		Non-clog	Non-clog
Outlet size (mm)		80	100
Weight (kg)		15	15
Pump Class		2	4
Insulation Class		F	F
Starts per hour		10	10
Cable		401.5 x 2x1.5	401.5 x 2x1.5

Motor Data 400V		1315M		
Phase		3	3	3
Rated Power		3.3	2.2	1.8
Rated current		6.5	5.3	4.8
Rated Power %		0.83	0.73	0.67
Starting current		49	33	33
Connection		D	Y	Y

Material Data		Process Data	
Impeller	gray cast iron	Max submergence	20 m
Pump housing	gray cast iron	Max fluid temp.	40°C
Stator housing	gray cast iron	pH range of pumped liquid	5.5 - 14
Shaft	stainless steel		
Inner mechanical seal	carbon/aluminum oxide		
Outer mechanical seal	cermeted carbon/aluminum oxide		
O-rings	nitrile		
Cable sheathing	nitrile		

Pump dimensions (mm)		1315S	1315M
A		508	524
B		377	444
C		147	179
D		230	285
E		147	161
F		148	194
G		90	109

Installation kit selection table*			
DN	Free standing	Wet well	Replacement
45	1315-45N (base)	1315-45W	1315-45R
65	1315-65N (base)	1315-65W	1315-65R
80	1315-80N (base)	1315-80W	1315-80R
100	1315-100N (base)	1315-100W	1315-100R

3 Выберите необходимый набор аксессуаров из соответствующей таблицы. Убедитесь, что Вашей конфигурации соответствует правильный порядковый номер и номер набор аксессуаров.

Серия Lowara® 1305 Самоочищающееся



Данные насоса

Модель	1305S		
Тип колеса	Самоочищающееся		
Размер патрубка (мм)	50		
Вес (кг)	30		
Кол-во полюсов	2		
Класс изоляции	F		
Кол-во пусков в час	15		
Кабель	4G1.5 + 2x1.5		

Данные двигателя

	1305S		
Напряжение	400	400	230
Фаза	3	3	1
Номинальная мощность (кВт)	1.2	0.75	0.75
Номинальный ток (А)	2.7	2.1	4.1
Сos φ	0.79	0.63	1.0
Пусковой ток (А)	17	17	19
Подсоединение	Y	Y	-

Материалы

Рабочее колесо	чугун
Корпус насоса	чугун
Статор	чугун
Вал	нерж. сталь
Внутр. торц. упл.	углерод/керамика
Карбид кремния/керамика	карбид кремния/керамика
О-кольцо	нитрил
Оболочка кабеля	нитрил

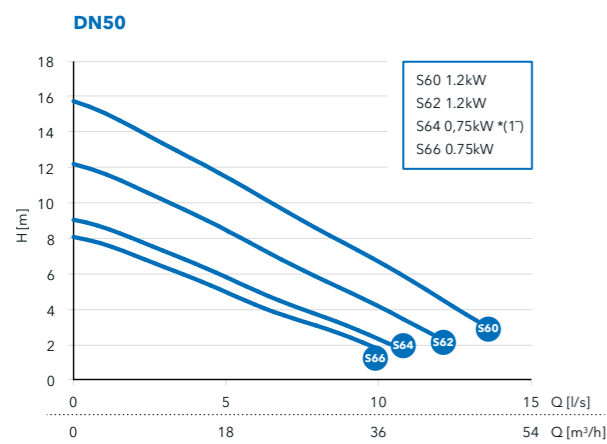
Общие характеристики

Макс. глубина погружения	20 m
Макс. темп. жидкости	40 °C
Ph перекачиваемой жидкости	5.5 - 14

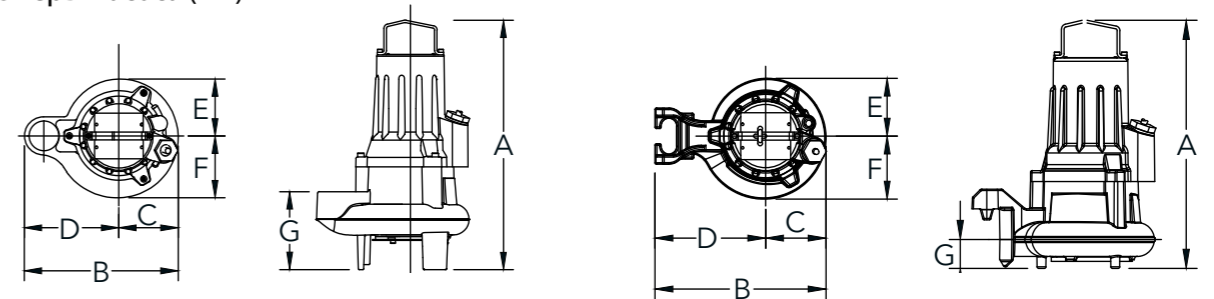
Кабель питания

Тип кабеля (мм²)	4G1.5 + 2x1.5
Внешний диаметр (мм)	16
Вес (кг/м)	0.32

Характеристики



Размеры насоса (мм)



	Переносная установка 1305S
A	418
B	298
C	116
D	182
E	97
F	119
G	121

	Стационарная установка 1305S
A	397
B	272
C	116
D	156
E	97
F	120
G	44

Таблицы подбора

Модель	DN	Installation*	Pole	Freq (Hz)	Phase	Rated Power	Curve no	Voltage	Cable	Order number**
1305S	50	W, T	2	50	1, 3	(см.чертеж)	S60, S62, S64, S66	230, 400	10	1305S-50-.25-...../10

* W=Стационарная установка only. T=Переносная установка threaded Выходной патрубком only.
** Для получения информации по получению номера заказа см. стр.7 Насосы поставляются с термовыключателями.

Таблица выбора комплекта для установки*

DN	Переносная установка	Стационарная установка	Замена
50	в комплекте поставки	1305-50W	в комплекте поставки

*Для доп. информации см. стр. 6

Lowara® 1305

Вихревое



Данные насоса

Модель	1305H		
Тип колеса	Вихревое		
Размер патрубка (мм)	50		
Вес (кг)	30		
Кол-во полюсов	2		
Класс изоляции	F		
Кол-во пусков в час	15		
Кабель	4G1.5 + 2x1.5		

Данные двигателя

	1305H		
Напряжение	400	400	230
Фаза	3	3	1
Номинальная мощность (кВт)	1.2	0.75	0.75
Номинальный ток (А)	2.7	2.1	4.1
Сos φ	0.79	0.63	1.0
Пусковой ток (А)	17	17	19
Подсоединение	Y	Y	-

Материалы

Рабочее колесо	чугун
Корпус насоса	чугун
Статор	чугун
Вал	нерж. сталь
Внутр. торц. упл.	углерод/керамика
Карбид кремния/керамика	карбид кремния/керамика
О-кольцо	нитрил
Оболочка кабеля	нитрил

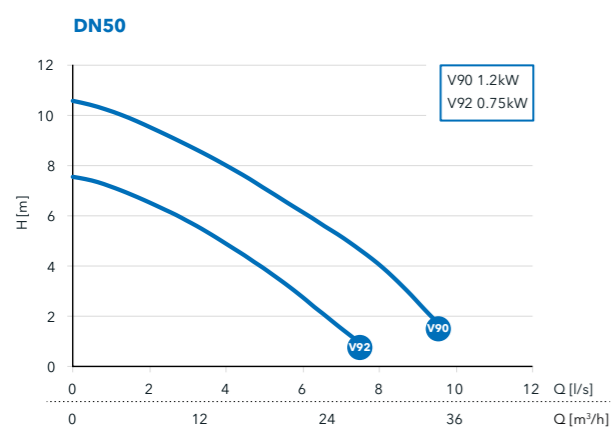
Общие характеристики

Макс. глубина погружения	20 м
Макс. темп. жидкости	40 °C
Ph перекачиваемой жидкости	5.5 - 14

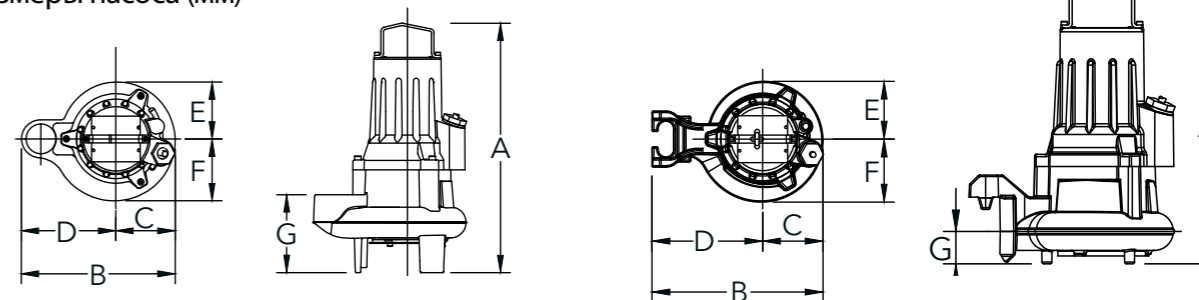
Кабель питания

Тип кабеля (мм ²)	4G1.5 + 2x1.5
Внешний диаметр (мм)	16
Вес (кг/м)	0.32

Характеристики



Размеры насоса (мм)



	Переносная установка 1305H
A	465
B	299
C	116
D	183
E	103
F	114
G	140

	Стационарная установка 1305H
A	423
B	272
C	116
D	156
E	104
F	114
G	50

Таблицы подбора

Модель	DN	Installation*	Pole	Freq (Hz)	Phase	Rated Power	Curve no	Voltage	Cable	Order number**
1305H	50	W, T	2	50	1, 3	(см.чертеж)	V90, V92	230, 400	10	1305H-50-.25-...../10

* W=Стационарная установка only. T=Переносная установка threaded Выходной патрубком only.
** Для получения информации по получению номера заказа см. стр.7 Насосы поставляются с термовыключателями.

Таблица выбора комплекта для установки*

DN	Переносная установка	Стационарная установка	Замена
50	в комплекте поставки	1305-50W	в комплекте поставки

*Для доп. информации см. стр. 6

Lowara® 1310

Самоочищающееся



Данные насоса

Модель	1310S	
Тип колеса	Самоочищающееся	
Размер патрубка (мм)	50 65 80	
Вес (кг)	46	
Кол-во полюсов	2	
Класс изоляции	F	
Кол-во пусков в час	15	
Кабель	4G1.5 + 2x1.5	

Данные двигателя

	1310S					
Напряжение	400	400	400	230	230	230
Фаза	3	3	3	1	1	1
Номинальная мощность (кВт)	2.4	1.7	1.4	2.4	1.7	1.4
Номинальный ток (А)	5	3.7	3.3	14.3	9.9	8.3
cos φ	0.86	0.79	0.73	0.96	0.95	0.94
Пусковой ток (А)	27	27	27	48	48	48
Подсоединение	Y	Y	Y	-	-	-

Материалы

Рабочее колесо	чугун
Корпус насоса	чугун
Статор	чугун
Вал	нерж. сталь
Внутр. торц. упл	углерод/керамика
Карбид кремния/керамика	карбид кремния/керамика
О-кольцо	нитрил
Оболочка кабеля	нитрил

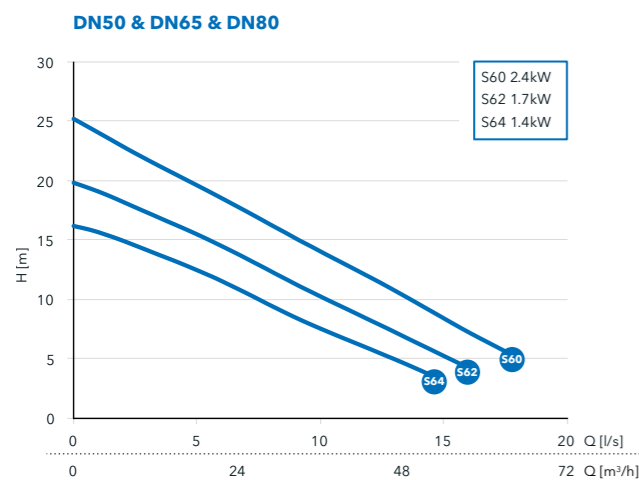
Общие характеристики

Макс. глубина погружения	20 m
Макс. темп. жидкости	40 °C
Ph перекачиваемой жидкости	5.5 - 14

Кабель питания

Тип кабеля (мм²)	4G1.5 + 2x1.5
Внешний диаметр (мм)	16
Вес (кг/м)	0.32

Характеристики

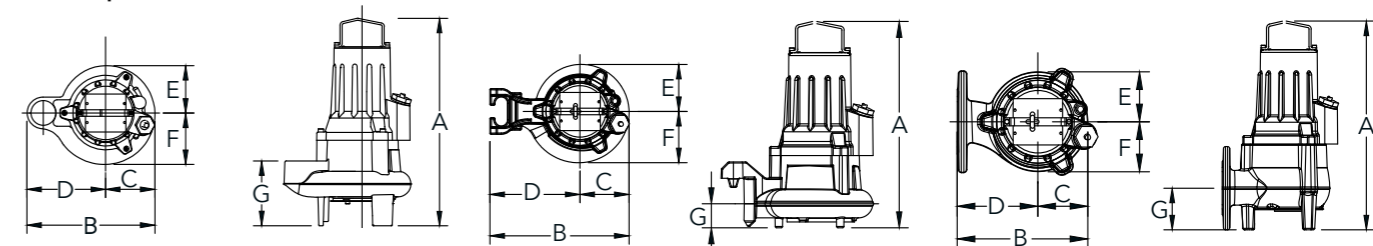


Таблицы подбора

Модель	DN	Installation*	Pole	Freq (Hz)	Phase	Rated Power	Curve no	Voltage	Cable	Order number**
1310S	50	W, T	2	50	1, 3	(см.чертеж)	S60, S62, S64	230, 400	10	1310S-50-.25-...-.../10
1310S	65	X	2	50	1, 3	(см.чертеж)	S60, S62, S64	230, 400	10	1310S-65X.25-...-.../10
1310S	80	X	2	50	1, 3	(см.чертеж)	S60, S62, S64	230, 400	10	1310S-80X.25-...-.../10

* W=Стационарная установка only. T=Переносная установка threaded Выходной патрубком only. X=Варе рипт.
 ** Для получения информации по получению номера заказа см. стр.7 Насосы поставляются с термовыключателями.

Размеры насоса (мм)



	Переносная установка 1310S	Стационарная установка 1310S	X-installation 1310S
A	433	422	457
B	304	287	318
C	112	112	118
D	192	175	200
E	103	103	103
F	123	123	123
G	121	45	100

Таблица выбора комплекта для установки*

DN	Переносная установка	Стационарная установка	Замена
50	в комплекте поставки	1310-50W	в комплекте поставки
65	1310-65H (hose), 1310-65T (threaded)	1310-65W	1310-65R
80	1310-80H (hose), 1310-80T (threaded)	1310-80W	1310-80R

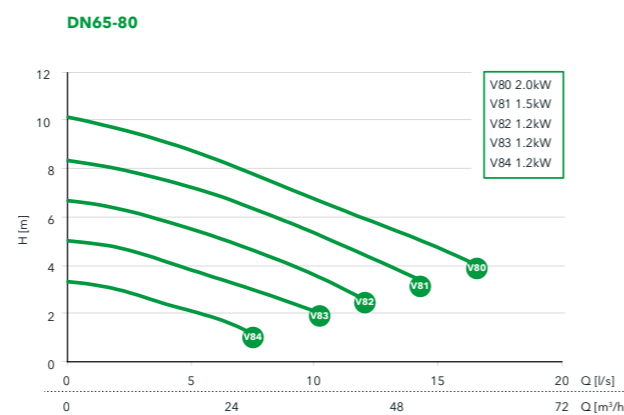
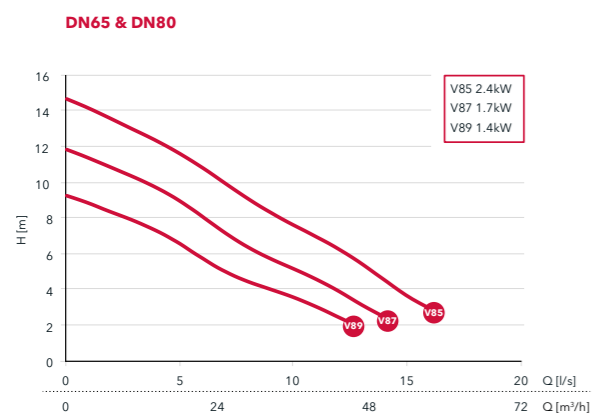
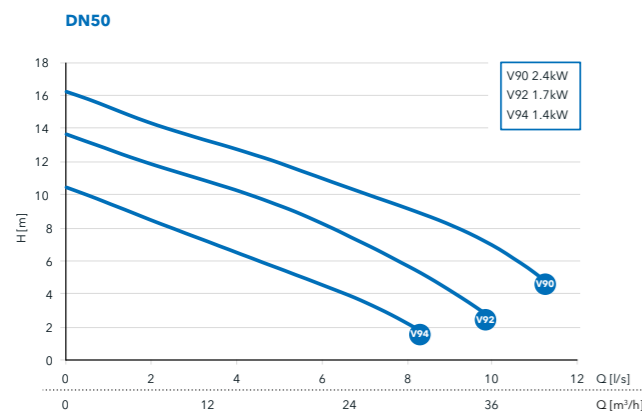
*Для доп. информации см. стр. 6

Lowara® 1310

Вихревое



Характеристики



Таблицы подбора

Модель	DN	Installation*	Pole	Freq (Hz)	Phase	Rated Power	Curve no	Voltage	Cable	Order number**
1310H	50	W, T	2	50	1, 3	(см.чертеж)	V90, V92, V94	230, 400	10	1310H-50-.25-...-.../10
1310M	65	X	2	50	1, 3	(см.чертеж)	V85, V87, V89	230, 400	10	1310M-65X.25-...-.../10
1310M	80	X	2	50	1, 3	(см.чертеж)	V85, V87, V89	230, 400	10	1310M-80X.25-...-.../10
1310L	65-80	X	4	50	1, 3	(см.чертеж)	V80, V81, V82, V83, V84	230, 400	10	1310L-65-80X.45-...-.../10

* W=Стационарная установка only. T=Переносная установка threaded Выходной патрубком only. X=Bare pump.
 ** Для получения информации по получению номера заказа см. стр.7 Насосы поставляются с термовыключателями.

Данные насоса

Модель	1310H/M	1310L
Тип колеса	Вихревое	Вихревое
Размер патрубка (мм)	50 65 80	65-80
Вес (кг)	46	46
Кол-во полюсов	2	4
Класс изоляции	F	F
Кол-во пусков в час	15	15
Кабель	4G1.5 + 2x1.5	4G1.5 + 2x1.5

Данные двигателя

	1310H/M					
Напряжение	400	400	400	230	230	230
Фаза	3	3	3	1	1	1
Номинальная мощность (кВт)	2.4	1.7	1.4	2.4	1.7	1.4
Номинальный ток (А)	5	3.7	3.3	14.3	9.9	8.3
Сos φ	0.86	0.79	0.73	0.96	0.95	0.94
Пусковой ток (А)	27	27	27	48	48	48
Подсоединение	Y	Y	Y	-	-	-

	1310L				
400	400	400	230	230	
3	3	3	1	1	
2	1.5	1.2	1.3	1.0	
4.8	3.8	3.4	8.3	6.5	
0.85	0.77	0.7	1.0	1.0	
19	19	19	28	28	
Y	Y	Y	-	-	

Материалы

Рабочее колесо	чугун
Корпус насоса	чугун
Статор	чугун
Вал	нерж. сталь
Внутр. торц. упл	углерод/керамика
Карбид кремния/керамика	карбид кремния/керамика
О-кольцо	нитрил
Оболочка кабеля	нитрил

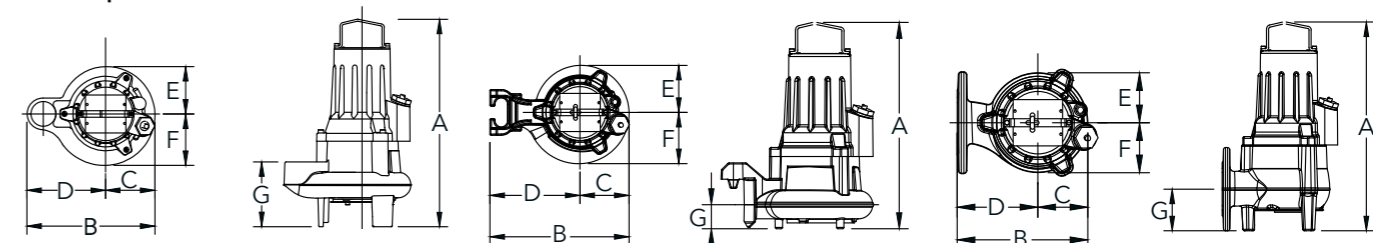
Общие характеристики

Макс. глубина погружения	20 m
Макс. темп. жидкости	40 °C
Ph перекачиваемой жидкости	5.5 - 14

Кабель питания

Тип кабеля (mm²)	4G1.5 + 2x1.5
Внешний диаметр (мм)	16
Вес (кг/м)	0.32

Размеры насоса (мм)



	Переносная установка		Стационарная установка		X-installation	
	1310H	1310M	1310H	1310M	1310M	1310L
A	503	535	455	535	535	464
B	310	259	285	259	259	346
C	120	99	119	99	99	146
D	190	160	166	160	160	200
E	115	106	114	106	106	146
F	125	106	124	106	106	146
G	165	100	53	100	100	85

Таблица выбора комплекта для установки*

DN	Переносная установка	Стационарная установка	Замена
50	в комплекте поставки	1310-50W	В комплекте поставки
65	1310-65H (hose), 1310-65T (threaded)	1310-65W	1310-65R
80	1310-80H (hose), 1310-80T (threaded)	1310-80W	1310-80R

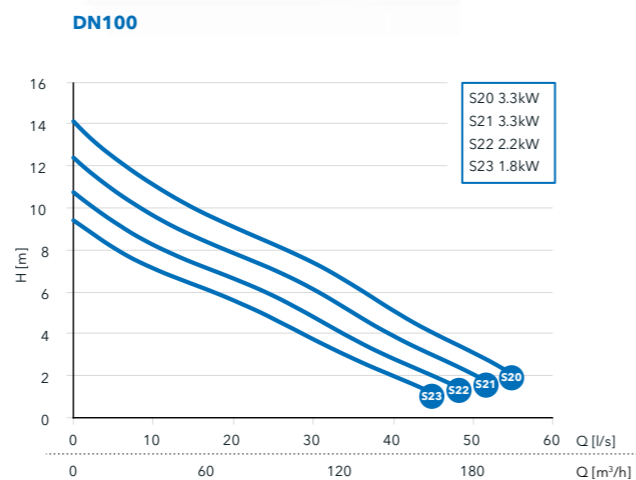
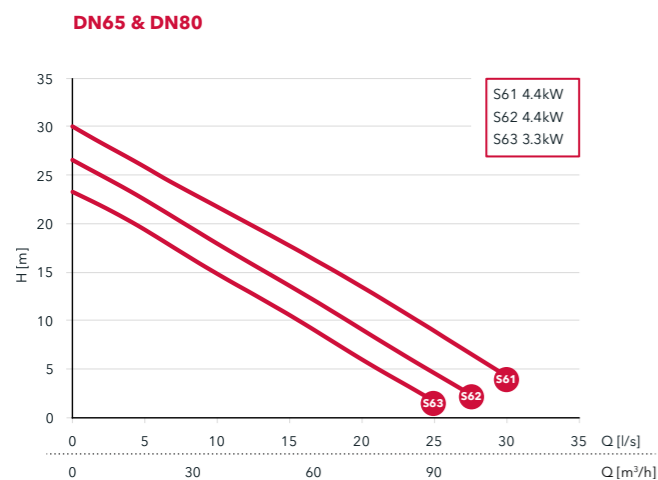
*Для доп. информации см. стр. 6

Lowara® 1315

Самоочищающееся



Характеристики



Таблицы подбора

Модель	DN	Installation*	Pole	Freq (Hz)	Phase	Rated Power	Curve no	Voltage	Cable	Order number**
1315S	65	X	2	50	3	(см.чертеж)	S61, S62, S63	400	10	1315S-65X.253....400/10
1315S	80	X	2	50	3	(см.чертеж)	S61, S62, S63	400	10	1315S-80X.253....400/10
1315M	100	X	4	50	3	(см.чертеж)	S20, S21, S22, S23	400	10	1315M-100X.453....400/10

* X=Vare pump.
** Для получения информации по получению номера заказа см. стр.7 Насосы поставляются с термовыключателями.

Данные насоса

Модель	1315S	1315M
Тип колеса	Самоочищающееся	Самоочищающееся
Размер патрубка (мм)	80	100
Вес (кг)	95	95
Кол-во полюсов	2	4
Класс изоляции	F	F
Кол-во пусков в час	15	15
Кабель	7G2.5 + 2x1.5	4G1.5 + 2x1.5

Данные двигателя

	1315S	
Напряжение	400	400
Фаза	3	3
Номинальная мощность (кВт)	4.4	3.3
Номинальный ток (A)	8.5	6.5
Сos φ	0.9	0.86
Пусковой ток (A)	49	49
Подсоединение	YD	YD

	1315M		
Напряжение	400	400	400
Фаза	3	3	3
Номинальная мощность (кВт)	3.3	2.2	1.8
Номинальный ток (A)	7.3	5.3	4.8
Сos φ	0.83	0.73	0.67
Пусковой ток (A)	33	33	33
Подсоединение	Y	Y	Y

Материалы

Рабочее колесо	чугун
Корпус насоса	чугун
Статор	чугун
Вал	нерж. сталь
Внутр. торц. упл	углерод/керамика
Карбид кремния/керамика	карбид кремния/керамика
О-кольцо	нитрил
Оболочка кабеля	нитрил

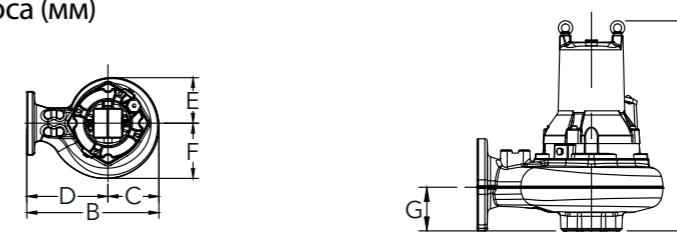
Общие характеристики

Макс. глубина погружения	20 m
Макс. темп. жидкости	40 °C
Ph перекачиваемой жидкости	5.5 - 14

Кабель питания

Тип кабеля (мм²)	7G2.5 + 2x1.5 4G1.5 + 2x1.5
Внешний диаметр (мм)	22 16
Вес (кг/м)	0.60 0.32

Размеры насоса (мм)



	1315S	1315M
A	508	524
B	377	464
C	147	179
D	230	285
E	146	161
F	148	194
G	90	109

Таблица выбора комплекта для установки*

DN	Переносная установка	Стационарная установка	Замена
65	1315-65H (hose), 1315-65T (threaded)	1315-65W	1315-65R
80	1315-80H (hose), 1315-80T (threaded)	1315-80W	1315-80R
100	1315-100H (hose), 1315-100T (threaded)	1315-100W	1315-100R

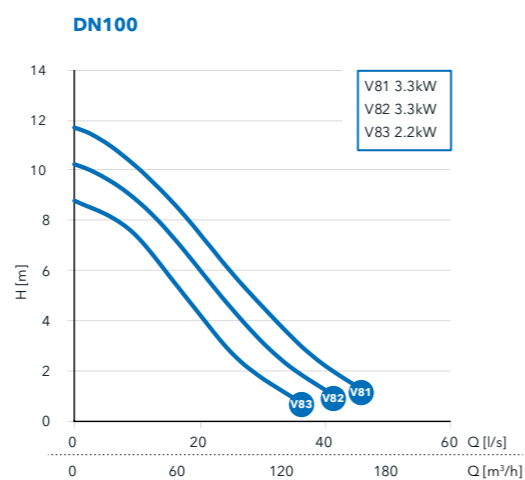
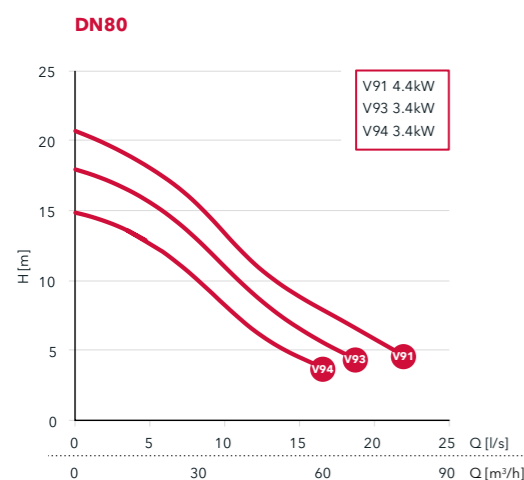
*Для доп. информации см. стр. 6

Lowara® 1315

Вихревое



Характеристики



Таблицы подбора

Модель	DN	Installation*	Pole	Freq (Hz)	Phase	Rated Power	Curve no	Voltage	Cable	Order number**
1315S	80	X	2	50	3	(см.чертеж)	V91, V93, V94	400	10	1315H-80X.253.---.400/10
1315M	100	X	4	50	3	(см.чертеж)	V81, V82, V83	400	10	1315M-100X.453.---.400/10

* X=Vare pump.
** Для получения информации по получению номера заказа см. стр.7 Насосы поставляются с термовыключателями.

Данные насоса

Модель	1315H	1315M
Тип колеса	Вихревое	Вихревое
Размер патрубка (мм)	65 80	100
Вес (кг)	95	95
Кол-во полюсов	2	4
Класс изоляции	F	F
Кол-во пусков в час	15	15
Кабель	7G2.5 + 2x1.5	4G1.5 + 2x1.5

Данные двигателя

	1315H	1315M
Напряжение	400	400
Фаза	3	3
Номинальная мощность (кВт)	4.4	3.3
Номинальный ток (А)	8.5	6.5
Сos φ	0.9	0.86
Пусковой ток (А)	49	49
Подсоединение	YD	YD

	1315H	1315M
Напряжение	400	400
Фаза	3	3
Номинальная мощность (кВт)	3.3	2.2
Номинальный ток (А)	7.3	5.3
Сos φ	0.83	0.73
Пусковой ток (А)	33	33
Подсоединение	Y	Y

Материалы

Рабочее колесо	чугун
Корпус насоса	чугун
Статор	чугун
Вал	нерж. сталь
Внутр. торц. упл	углерод/керамика
Карбид кремния/керамика	карбид кремния/керамика
О-кольцо	нитрил
Оболочка кабеля	нитрил

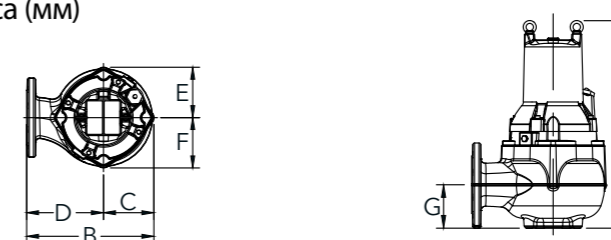
Общие характеристики

Макс. глубина погружения	20 m
Макс. темп. жидкости	40 °C
Ph перекачиваемой жидкости	5.5 - 14

Кабель питания

Тип кабеля (мм²)	7G2.5 + 2x1.5 4G1.5 + 2x1.5
Внешний диаметр (мм)	22 16
Вес (кг/м)	0.60 0.32

Размеры насоса (мм)



	1315H	1315M
A	523	573
B	342	367
C	142	142
D	200	225
E	144	148
F	145	147
G	100	120

Таблица выбора комплекта для установки*

DN	Переносная установка	Стационарная установка	Замена
65	1315-65H (hose), 1315-65T (threaded)	1315-65W	1315-65R
80	1315-80H (hose), 1315-80T (threaded)	1315-80W	1315-80R
100	1315-100H (hose), 1315-100T (threaded)	1315-100W	1315-100R

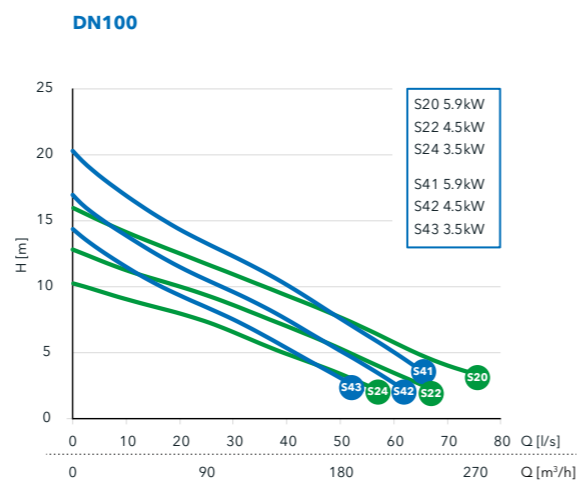
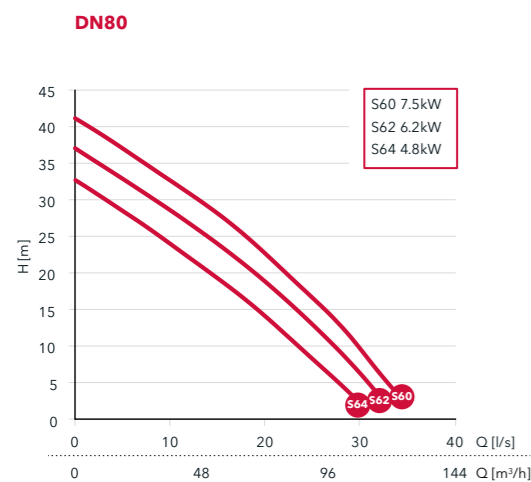
*Для доп. информации см. стр. 6

Lowara® 1320

Самоочищающееся



Характеристики



Таблицы подбора

Модель	DN	Installation*	Pole	Freq (Hz)	Phase	Rated Power	Curve no	Voltage	Cable	Order number**
1320S	80	X	2	50	3	(см.чертеж)	S60, S62, S64	400	10	1320S-80X.253....400/10
1320H	100	X	4	50	3	(см.чертеж)	S41, S42, S43	400	10	1320H-100X.453....400/10
1320M	100	X	4	50	3	(см.чертеж)	S20, S22, S24	400	10	1320M-100X.453....400/10

* X=Vare pump.
** Для получения информации по получению номера заказа см. стр.7 Насосы поставляются с термовыключателями.

Данные насоса

Модель	1320S	1320H	1320M
Тип колеса	Самоочищающееся	Самоочищающееся	Самоочищающееся
Размер патрубка (мм)	80	100	100
Вес (кг)	130	140	156
Кол-во полюсов	2	4	4
Класс изоляции	F	F	F
Кол-во пусков в час	15	15	15
Кабель	7G2.5 + 2x1.5	7G2.5 + 2x1.5	7G2.5 + 2x1.5

Данные двигателя

	1320S		
Напряжение	400	400	400
Фаза	3	3	3
Номинальная мощность (кВт)	7.5	6.2	4.8
Номинальный ток (А)	14	11.9	9.7
Сos φ	0.88	0.85	0.8
Пусковой ток (А)	107	107	107
Подсоединение	YD	YD	YD

	1320H/M		
Напряжение	400	400	400
Фаза	3	3	3
Номинальная мощность (кВт)	5.9	4.5	3.5
Номинальный ток (А)	12.5	9.9	8.4
Сos φ	0.82	0.77	0.7
Пусковой ток (А)	60	60	60
Подсоединение	YD	YD	YD

Материалы

Рабочее колесо	чугун
Корпус насоса	чугун
Статор	чугун
Вал	нерж. сталь
Внутр. торц. упл	carbop/карбид кремния
Карбид кремния/керамика	карбид кремния/карбид кремния
О-кольцо	нитрил
Оболочка кабеля	нитрил

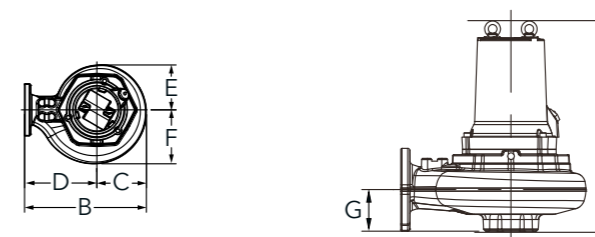
Общие характеристики

Макс. глубина погружения	20 m
Макс. темп. жидкости	40 °C
Ph перекачиваемой жидкости	5.5 - 14

Кабель питания

Тип кабеля (мм²)	7G2.5 + 2x1.5
Внешний диаметр (мм)	22
Вес (кг/м)	0.60

Размеры насоса (мм)



	1320S	1320H	1320M
A	570	592	618
B	425	523	523
C	165	213	213
D	260	310	310
E	151	194	180
F	172	232	214
G	90	117	124

Таблица выбора комплекта для установки*

DN	Переносная установка	Стационарная установка	Замена
80	1320-80H (hose), 1320-80T (threaded)	1320-80W	1320-80R
100	1320-100H (hose), 1320-100T (threaded)	1320-100W	1320-100R

*Для доп. информации см. стр. 6

Lowara® 1320

Вихревое



Данные насоса

Модель	1320H	1320M
Тип колеса	Вихревое	Вихревое
Размер патрубка (мм)	80	100
Вес (кг)	140	156
Кол-во полюсов	2	4
Класс изоляции	F	F
Кол-во пусков в час	15	15
Кабель	7G2.5 + 2x1.5	7G2.5 + 2x1.5

Данные двигателя

	1320H		
Напряжение	400	400	400
Фаза	3	3	3
Номинальная мощность (кВт)	7.5	6.2	4.8
Номинальный ток (А)	14	11.9	9.7
Сos φ	0.88	0.85	0.8
Пусковой ток (А)	107	107	107
Подсоединение	YD	YD	YD

	1320M		
Напряжение	400	400	400
Фаза	3	3	3
Номинальная мощность (кВт)	5.9	4.5	3.5
Номинальный ток (А)	12.5	9.9	8.4
Сos φ	0.82	0.77	0.7
Пусковой ток (А)	60	60	60
Подсоединение	YD	YD	YD

Материалы

Рабочее колесо	чугун
Корпус насоса	чугун
Статор	чугун
Вал	нерж. сталь
Внутр. торц. упл	carbон/карбид кремния
Карбид кремния/керамика	карбид кремния/карбид кремния
О-кольцо	нитрил
Оболочка кабеля	нитрил

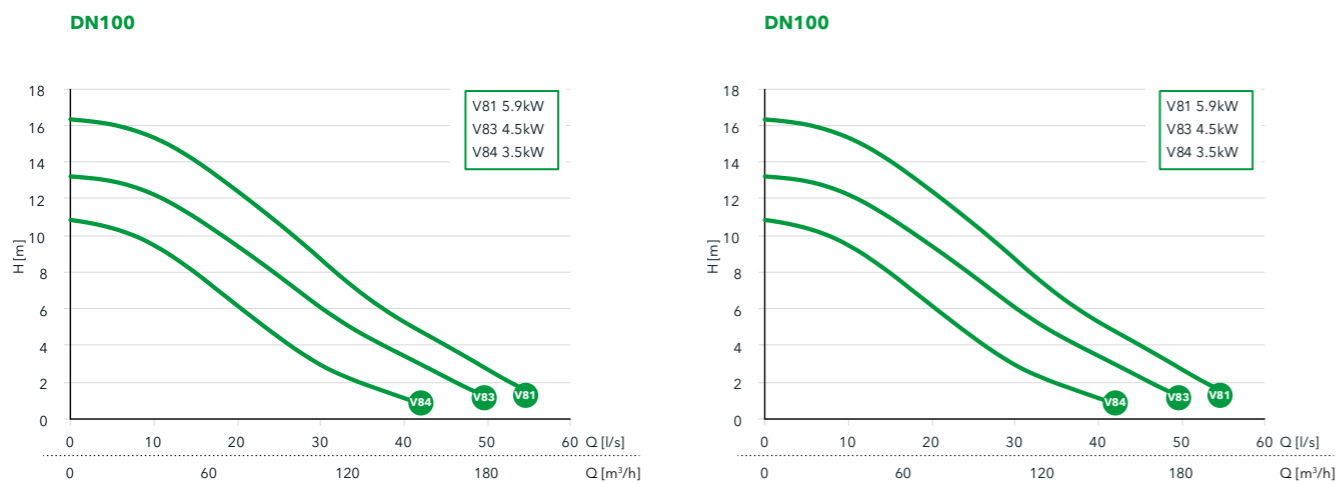
Общие характеристики

Макс. глубина погружения	20 m
Макс. темп. жидкости	40 °C
Ph перекачиваемой жидкости	5.5 - 14

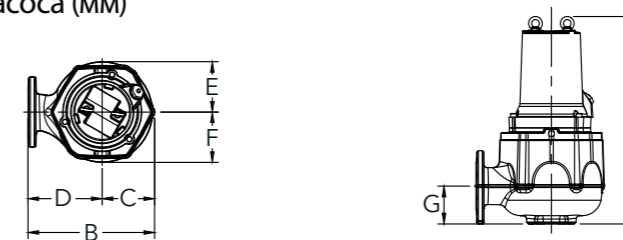
Кабель питания

Тип кабеля (mm ²)	7G2.5 + 2x1.5
Внешний диаметр (мм)	22
Вес (кг/м)	0.60

Характеристики



Размеры насоса (мм)



	1320H	1320M
A	610	674
B	375	419
C	165	174
D	210	245
E	154	166
F	154	167
G	100	123

Таблицы подбора

Модель	DN	Installation*	Pole	Freq (Hz)	Phase	Rated Power	Curve no	Voltage	Cable	Order number**
1320H	80	X	2	50	3	(см.чертеж)	V91, V92, V93, V94	400	10	1320H-80X.253....-400/10
1320M	100	X	4	50	3	(см.чертеж)	V81, V83, V84	400	10	1320M-100X.453....-400/10

* X=Vare pump.
** Для получения информации по получению номера заказа см. стр.7 Насосы поставляются с термовыключателями.

Таблица выбора комплекта для установки*

DN	Переносная установка	Стационарная установка	Замена
80	1320-80H (hose), 1320-80T (threaded)	1320-80W	1320-80R
100	1320-100H (hose), 1320-100T (threaded)	1320-100W	1320-100R

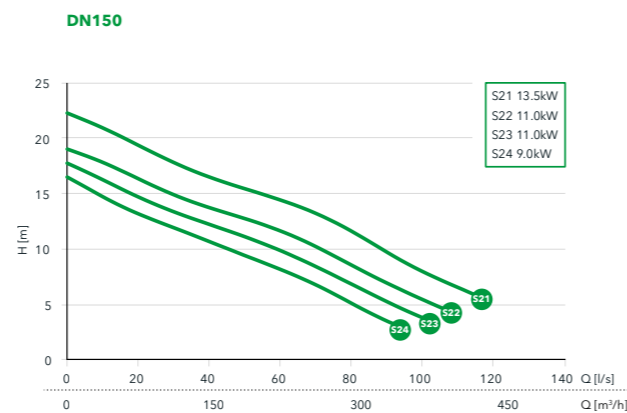
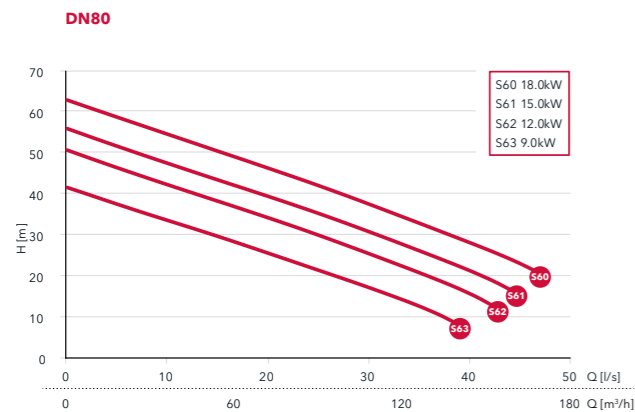
*Для доп. информации см. стр. 6

Lowara® 1325

Самоочищающееся



Характеристики



Таблицы подбора

Модель	DN	Installation*	Pole	Freq (Hz)	Phase	Rated Power	Curve no	Voltage	Cable	Order number**
1325S	80	X	2	50	3	(см.чертеж)	S60, S61, S62, S63	400	10	1325S-80X.253....400/10
1325H	100	X	4	50	3	(см.чертеж)	S41, S42, S43	400	10	1325H-100X.453....400/10
1325M	150	X	4	50	3	(см.чертеж)	S21, S22, S23, S24	400	10	1325M-150X.453....400/10

* X=Vare pump.
** Для получения информации по получению номера заказа см. стр.7 Насосы поставляются с термовыключателями.

Данные насоса

Модель	1325S	1325H	1325M
Тип колеса	Самоочищающееся	Самоочищающееся	Самоочищающееся
Размер патрубка (мм)	80	100	150
Вес (кг)	170	180	190
Кол-во полюсов	2	4	4
Класс изоляции	F	F	F
Кол-во пусков в час	15	15	15
Кабель	7G2.5 + 2x1.5	7G2.5 + 2x1.5	7G2.5 + 2x1.5

Данные двигателя

	1325S			
Напряжение	400	400	400	400
Фаза	3	3	3	3
Номинальная мощность (кВт)	18	15	12	9
Номинальный ток (А)	32	27	22	17.9
Сos φ	0.9	0.89	0.86	0.8
Пусковой ток (А)	213	213	213	213
Подсоединение	YD	YD	YD	YD

	1325H/M		
Напряжение	400	400	400
Фаза	3	3	3
Номинальная мощность (кВт)	13.5	11	9
Номинальный ток (А)	27	23	19.8
Сos φ	0.82	0.79	0.74
Пусковой ток (А)	145	145	145
Подсоединение	YD	YD	YD

Материалы

Рабочее колесо	чугун
Корпус насоса	чугун
Статор	чугун
Вал	нерж. сталь
Внутр. торц. упл	сагбон/карбид кремния
Карбид кремния/керамика	карбид кремния/карбид кремния
О-кольцо	нитрил
Оболочка кабеля	нитрил

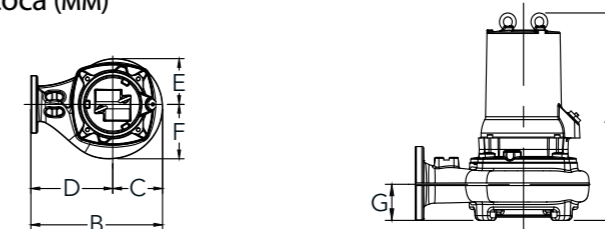
Общие характеристики

Макс. глубина погружения	20 m
Макс. темп. жидкости	40 °C
Ph перекачиваемой жидкости	5.5 - 14

Кабель питания

Тип кабеля (мм²)	7G2.5 + 2x1.5
Внешний диаметр (мм)	22
Вес (кг/м)	0.60

Размеры насоса (мм)



	1325S	1325H	1325M
A	650	667	663
B	505	531	550
C	175	201	220
D	330	330	330
E	175	185	187
F	175	220	259
G	82	110	137

Таблица выбора комплекта для установки*

DN	Переносная установка	Стационарная установка	Замена
80	13205-80H (hose), 1325-80T (threaded)	1325-80W	1325-80R
100	1325-100H (hose), 1325-100T (threaded)	1325-100W	1325-100R
150	1325-150H (hose), 1325-150T (threaded)	1325-150W	1325-150R

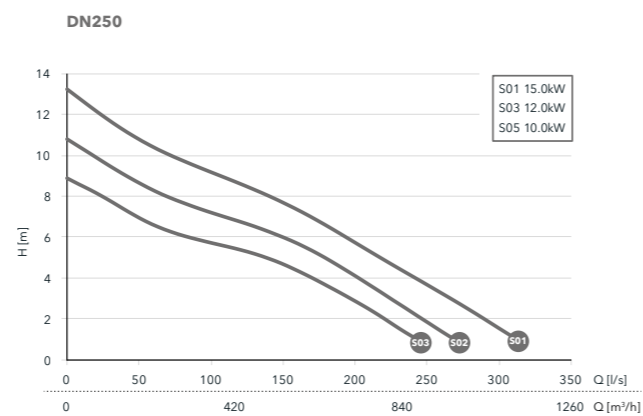
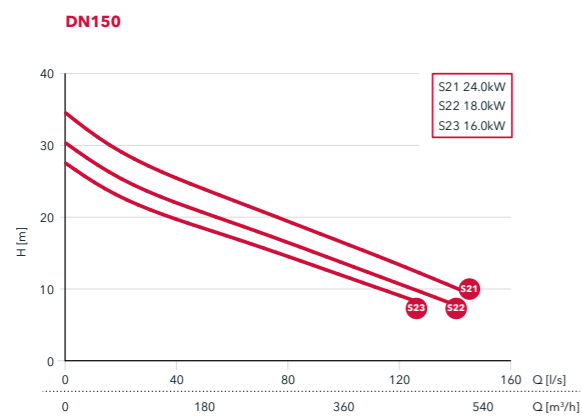
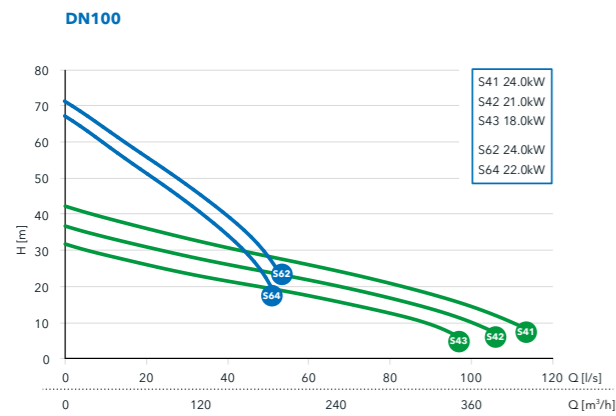
*Для доп. информации см. стр. 6

Lowara® 1330

Самоочищающееся



Характеристики



Таблицы подбора

Модель	DN	Installation*	Pole	Freq (Hz)	Phase	Rated Power	Curve no	Voltage	Cable	Order number**
1330S	100	X	2	50	3	(см.чертеж)	S62, S64	400	10	1330S-100X.253.---.400/10
1330H	100	X	4	50	3	(см.чертеж)	S41, S42, S43	400	10	1330H-100X.453.---.400/10
1330M	150	X	4	50	3	(см.чертеж)	S21, S22, S23	400	10	1330M-150X.453.---.400/10
1330L	250	X	6	50	3	(см.чертеж)	S01, S03, S05	400	10	1330L-250X.653.---.400/10

* X=Vare pump.
** Для получения информации по получению номера заказа см. стр.7 Насосы поставляются с термовыключателями.

Данные насоса

Модель	1330S	1330H	1330M	1330L
Тип колеса	Самоочищающееся	Самоочищающееся	Самоочищающееся	Самоочищающееся
Размер патрубка (мм)	100	100	150	250
Вес (кг)	300	300	314	420
Кол-во полюсов	2	4	4	6
Класс изоляции	F	F	F	F
Кол-во пусков в час	15	15	15	15
Кабель	4G6 + 2x1.5	4G6 + 2x1.5	4G6 + 2x1.5	4G4 + 2x1.5

Данные двигателя

	1330S		1330H/M				1330L		
Напряжение	400	400	400	400	400	400	400	400	400
Фаза	3	3	3	3	3	3	3	3	3
Номинальная мощность (кВт)	24	22	24	21	18	16	15	12	10
Номинальный ток (А)	42	38	45	39	34	31	30	25	22
Сos φ	0.93	0.93	0.88	0.87	0.85	0.83	0.85	0.81	0.76
Пусковой ток (А)	269	269	251	251	251	251	166	166	166
Подсоединение	D	D	D	D	D	D	D	D	D

Материалы

Рабочее колесо	чугун
Корпус насоса	чугун
Статор	чугун
Вал	нерж. сталь
Внутр. торц. упл	карбид кремния/карбид кремния
Карбид кремния/керамика	карбид кремния/карбид кремния
О-кольцо	нитрил
Оболочка кабеля	нитрил

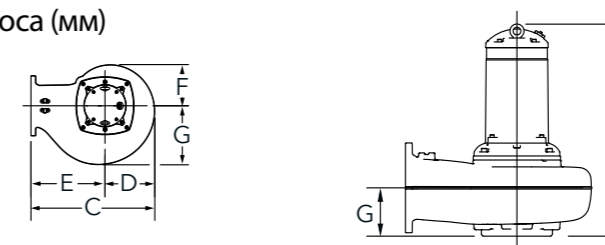
Общие характеристики

Макс. глубина погружения	20 m
Макс. темп. жидкости	40 °C
Ph перекачиваемой жидкости	5.5 - 14

Кабель питания

Тип кабеля (мм²)	4G6 + 2x1.5 4G4 + 2x1.5
Внешний диаметр (мм)	26 22
Вес (кг/м)	0.83 0.63

Размеры насоса (мм)



	1330S	1330H	1330M	1330L
A	785	813	845	952
B	564	596	633	837
C	204	236	253	337
D	360	360	380	500
E	204	220	224	278
F	204	255	284	399
G	82	115	137	217

Таблица выбора комплекта для установки*

DN	Стационарная установка	Замена
100	1330-100W	1330-100R
150	1330-150W	1330-150R
250	1330-250W	1330-250R

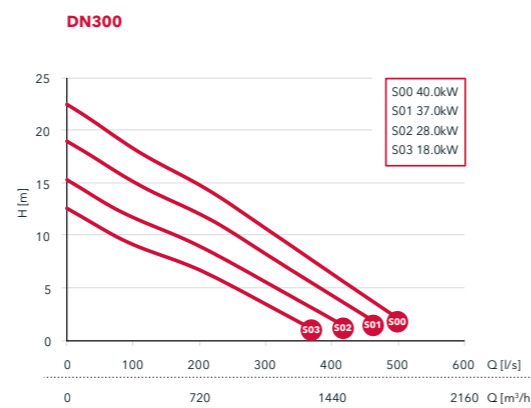
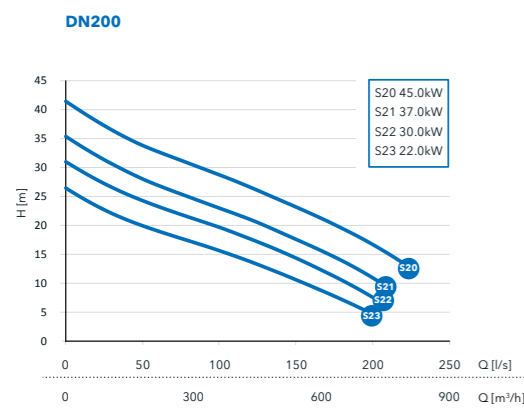
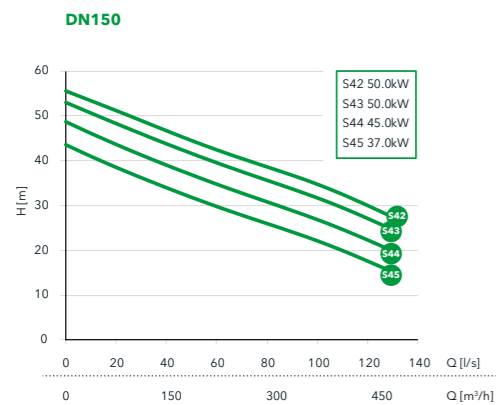
*Для доп. информации см. стр. 6

Lowara® 1335

Самоочищающееся



Характеристики



Таблицы подбора

Модель	DN	Installation*	Pole	Freq (Hz)	Phase	Rated Power	Curve no	Voltage	Cable	Order number**
1335H	150	X	4	50	3	(см.чертеж)	S42, S43, S44, S45	400	10	1335H-150X.453.---.400/10
1335M	200	X	4	50	3	(см.чертеж)	S20, S21, S22, S23	400	10	1335M-200X.453.---.400/10
1335L	300	X	6	50	3	(см.чертеж)	S00, S01, S02, S03	400	10	1335L-300X.653.---.400/10

* X=Vare pump.
** Для получения информации по получению номера заказа см. стр.7 Насосы поставляются с термовыключателями.

Данные насоса

Модель	1335H	1335M	1335L
Тип колеса	Самоочищающееся	Самоочищающееся	Самоочищающееся
Размер патрубка (мм)	150	200	300
Вес (кг)	580	580	760
Кол-во полюсов	4	4	6
Класс изоляции	F	F	F
Кол-во пусков в час	15	15	15
Кабель	4G16 + S(2x0.5)	4G16 + S(2x0.5)	4G16 + S(2x0.5)

Данные двигателя

	1335H/M				
Напряжение	400	400	400	400	400
Фаза	3	3	3	3	3
Номинальная мощность (кВт)	50	45	37	30	22
Номинальный ток (А)	87	79	66	55	44
Сos φ	0.9	0.9	0.88	0.85	0.78
Пусковой ток (А)	540	540	540	540	540
Подсоединение	D	D	D	D	D

	1335L				
Напряжение	400	400	400	400	400
Фаза	3	3	3	3	3
Номинальная мощность (кВт)	40	37	28	21	18
Номинальный ток (А)	76	71	56	46	43
Сos φ	0.85	0.84	0.79	0.72	0.67
Пусковой ток (А)	415	415	415	415	415
Подсоединение	D	D	D	D	D

Материалы

Рабочее колесо	чугун
Корпус насоса	чугун
Статор	чугун
Вал	нерж. сталь
Внутр. торц. упл	карбид кремния/карбид кремния
Карбид кремния/керамика	карбид кремния/карбид кремния
О-кольцо	нитрил
Оболочка кабеля	нитрил

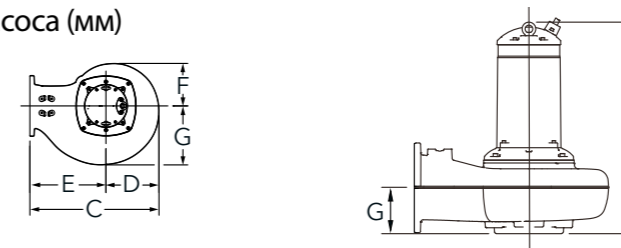
Общие характеристики

Макс. глубина погружения	20 m
Макс. темп. жидкости	40 °C
Ph перекачиваемой жидкости	5.5 - 14

Кабель питания

Тип кабеля (мм²)	4G16 + S(2x0.5)
Внешний диаметр (мм)	28
Вес (кг/м)	1.30

Размеры насоса (мм)



	1335H	1335M	1335L
A	988	997	1108
B	733	803	1018
C	283	303	418
D	450	500	600
E	263	267	335
F	306	342	465
G	150	168	243

Таблица выбора комплекта для установки*

DN	Стационарная установка	Замена
150	1335-150W	1335-150R
200	1335-200W	1335-200R
300	1335-300W	1335-300R

*Для доп. информации см. стр. 6

Насос для решения Вашей задачи



- Lowara 1305**
Самоочищающееся
- Максимальный расход 14 l/s
 - Максимальное давление 17 m
 - Двигатель 0.75 - 1.2 kW
 - Выходной патрубок 50 mm
 - Вес 30 kg



- Lowara 1305 Вихревое**
- Максимальный расход 10 l/s
 - Максимальное давление 11 m
 - Двигатель 0.75 - 1.2 kW
 - Выходной патрубок 50 mm
 - Вес 30 kg



- Lowara 1310**
Самоочищающееся
- Максимальный расход 18 l/s
 - Максимальное давление 25 m
 - Двигатель 1.4 - 2.4 kW
 - Выходной патрубок 50 - 80 mm
 - Вес 46 kg



- Lowara 1310 Вихревое**
- Максимальный расход 16 l/s
 - Максимальное давление 16 m
 - Двигатель 1.2 - 2.4 kW
 - Выходной патрубок 50 - 80 mm
 - Вес 46 kg



- Lowara 1315**
Самоочищающееся
- Максимальный расход 54 l/s
 - Максимальное давление 30 m
 - Двигатель 1.8 - 4.4 kW
 - Выходной патрубок 80 - 100 mm
 - Вес 95 kg



- Lowara 1315 Вихревое**
- Максимальный расход 44 l/s
 - Максимальное давление 15 m
 - Двигатель 2.2 - 4.4 kW
 - Выходной патрубок 65 - 100 mm
 - Вес 95 kg



- Lowara 1320**
Самоочищающееся
- Максимальный расход 74 l/s
 - Максимальное давление 41 m
 - Двигатель 3.5 - 7.5 kW
 - Выходной патрубок 80 - 100 mm
 - Вес 130 - 156 kg



- Lowara 1320 Вихревое**
- Максимальный расход 54 l/s
 - Максимальное давление 29 m
 - Двигатель 3.5 - 7.5 kW
 - Выходной патрубок 80 - 100 mm
 - Вес 140 - 156 kg



- Lowara 1325**
Самоочищающееся
- Максимальный расход 115 l/s
 - Максимальное давление 63 m
 - Двигатель 9 - 18 kW
 - Выходной патрубок 80 - 150 mm
 - Вес 170 - 190 kg



- Lowara 1330**
Самоочищающееся
- Максимальный расход 310 l/s
 - Максимальное давление 74 m
 - Двигатель 10 - 24 kW
 - Выходной патрубок 100 - 250 mm
 - Вес 300 - 420 kg



- Lowara 1335**
Самоочищающееся
- Максимальный расход 492 l/s
 - Максимальное давление 55 m
 - Двигатель 18 - 50 kW
 - Выходной патрубок 150 - 300 mm
 - Вес 580 - 760 kg

Xylem |'zīləm|

- 1) ксилема, ткань наземных растений, служащая для проведения воды от корней вверх по растению к листьям и другим органам;
- 2) международная компания, лидер в области водных технологий.

Мы – международная команда, объединенная одной целью – разрабатывать инновационные решения по доставке воды в любые уголки земного шара. Суть нашей работы заключается в создании новых технологий, оптимизирующих использование водных ресурсов и помогающих беречь и повторно использовать воду. Мы анализируем, обрабатываем, подаем воду в жилые дома, офисы, на промышленные и сельскохозяйственные предприятия, помогая людям рационально использовать этот ценный природный ресурс. Между нами и нашими клиентами в более чем 150 странах мира установились тесные партнерские отношения, нас ценят за способность предлагать высококачественную продукцию ведущих брендов, за эффективный сервис, за крепкие традиции новаторства.

For more information on how Xylem can help you, go to xyleminc.com



Legal head office
Xylem Water Solutions Italia Srl

Via Gioacchino Rossini 1/A
20020 - Lainate (MI) - Italy
Tel. (+39) 02 90358.1
Fax (+39) 02 9019990
www.xylemwatersolutions.com

For information and technical support
Xylem Service Italia Srl

Via Dottor Vittorio Lombardi 14
36075 - Montecchio Maggiore (VI) - Italy
Tel. (+39) 0444 707111
Fax (+39) 0444 491043
www.lowara.com

Lowara, HYDROVAR, Xylect торговые марки или зарегистрированные торговые марки компании Xylem Inc. или одной из дочерних компаний. Все остальные торговые марки или зарегистрированные торговые марки являются собственностью их соответствующих владельцев.

Xylem Water Solutions Italia Srl имеет право вносить изменения без предварительного уведомления.

Lowara, Xylem торговые марки Xylem Inc. или одно из ее дочерних компаний. © 2015 Xylem, Inc.