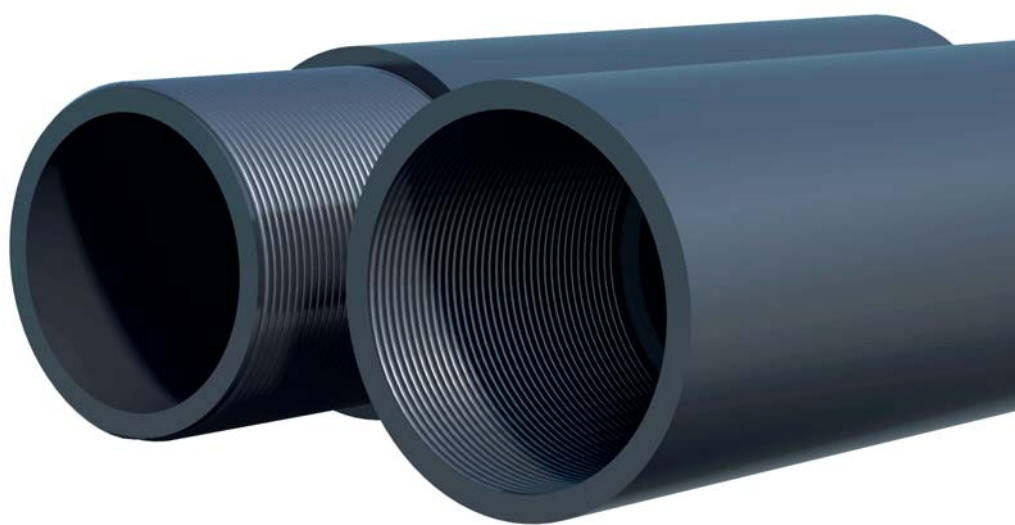




**МОДУЛИ  
ДЛЯ ВОССТАНОВЛЕНИЯ  
ТРУБОПРОВОДОВ**



# Модули для восстановления трубопроводов ИКАПЛАСТ

Для простой, быстрой и экономичной замены ветхих канализационных трубопроводов разработаны трубные модули из полиэтилена с резьбовым соединением.

Соединение модулей легко обеспечивается вручную, либо с использованием цепных ключей.

## Резьбовое соединение обеспечивает:

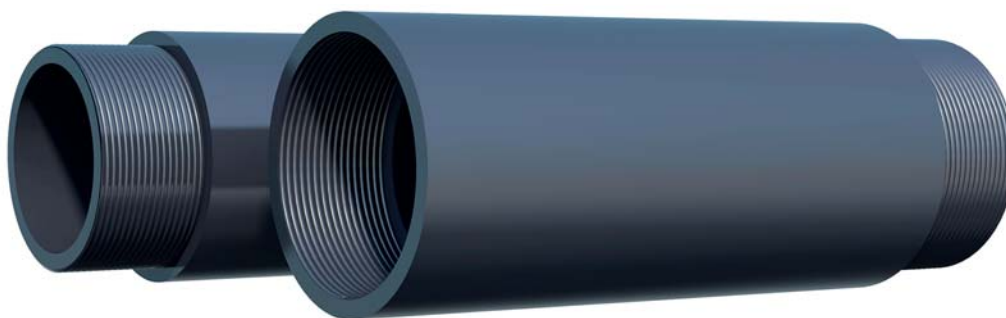
- Герметичность соединения весь срок эксплуатации;
- Выдерживание осевых растягивающих и сжимающих нагрузок при монтажных операциях.

Геометрия резьбы разработана исходя из условия равной прочности для резьб и частей модуля, где они расположены.

Для замены ветхих трубопроводов, которые могут находиться под действием внутренних давлений (около 0,2 МПа), резьбовые соединения могут дооснащаться резиновыми уплотнителями.

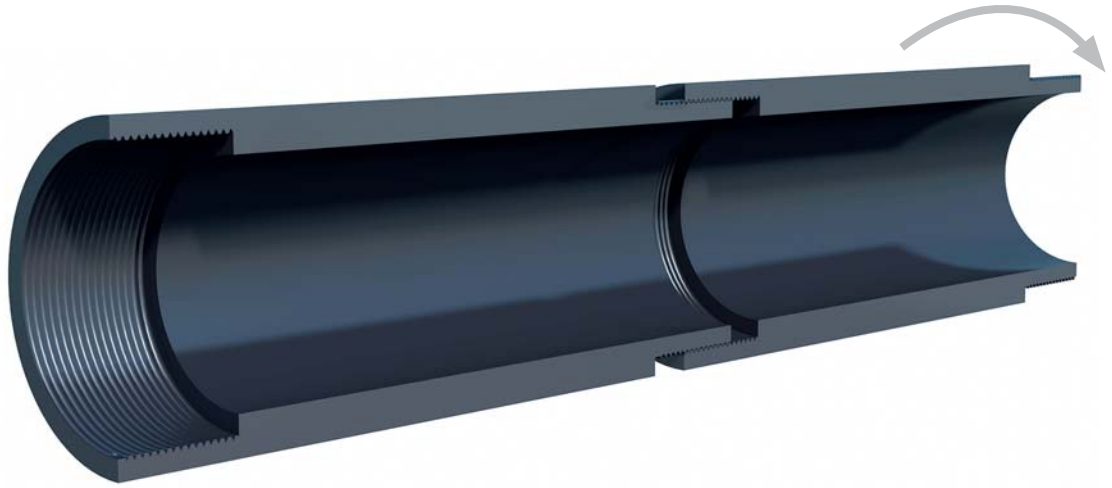
Модули изготавливаются по ТУ 22.21.29-033-50049230-2023 из полиэтиленовых труб из ПЭ 100, изготовленных по ГОСТ 18599-2001.

- Длина модуля 620 мм;
- Длина резьбы 120 мм.



Наружный диаметр, мм	Толщина стенки, мм	
	SDR 11	SDR 13,6
160	14,6	11,8
225	20,5	16,6
315	28,6	23,2

## Способ соединения



# СОЕДИНЯЯ ТРУБЫ — ОБЪЕДИНЯЕМ ГОРОДА

Более чем за 25 лет успешной работы продукция ИКАПЛАСТ была применена на множестве социально-значимых, промышленных и жилищных строительных объектах на территории России и стран ближайшего зарубежья.





**ПРОИЗВОДСТВО И ЦЕНТРАЛЬНЫЙ ОФИС:**

**ООО «ИКАПЛАСТ»**

**Адрес:**

Россия, Санкт-Петербург, 193079,  
Октябрьская набережная, д. 104, корп. 29 лит. Ж

**Отдел продаж:** (812) 677-21-31

**Факс:** (812) 677-21-32

**www.icaplast.ru**

**e-mail: icaplast@icaplast.ru**

